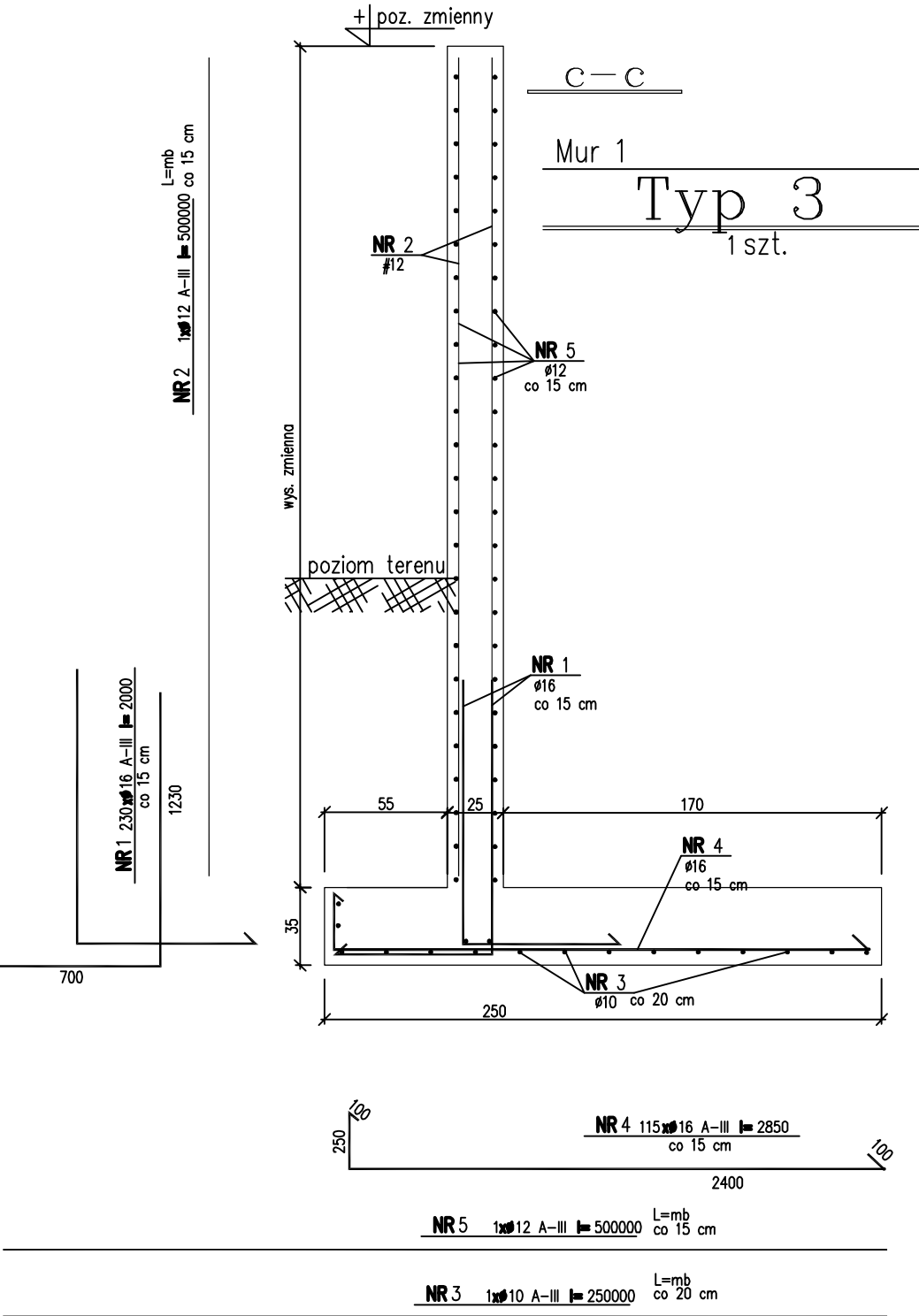
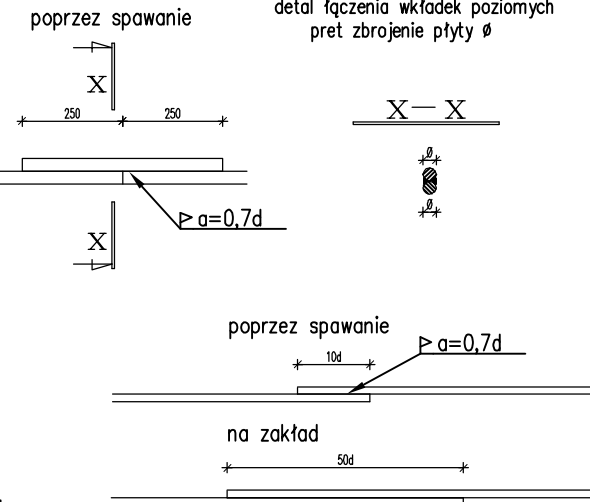


WYKAZ STALI ZBROJENIOWEJ									
NAZWA ELEMENTU	NR PRETA	Ø PRETA	DLUGOSC PRETA	ILOSC			DLUGOSC RAZEM		
				PRETOW W ELEM.	ELEM.	RAZEM PRETOW	Ø16 A-III	Ø12 A-III	Ø10 A-III
		mm	mm	szt.	szt.	szt.	m	m	m
Typ 3 – 1 szt.									
	1	16	2000	230	1	230	460.0		
	2	12	500000	1	1	1		500.0	
	3	10	250000	1	1	1			250.0
	4	16	2850	115	1	115	327.8		
	5	12	500000	1	1	1		500.0	
RAZEM				[ m ] :			787.8	1000.0	250.0
MASA JEDN.				[ kg/m ] :			1.58	0.89	0.62
MASA				[ kg ] :			1242.7	887.4	154.1
MASA CALK.				[ kg ] :			2284.1		



SzczegóŁ łączenia wkładek poziomych

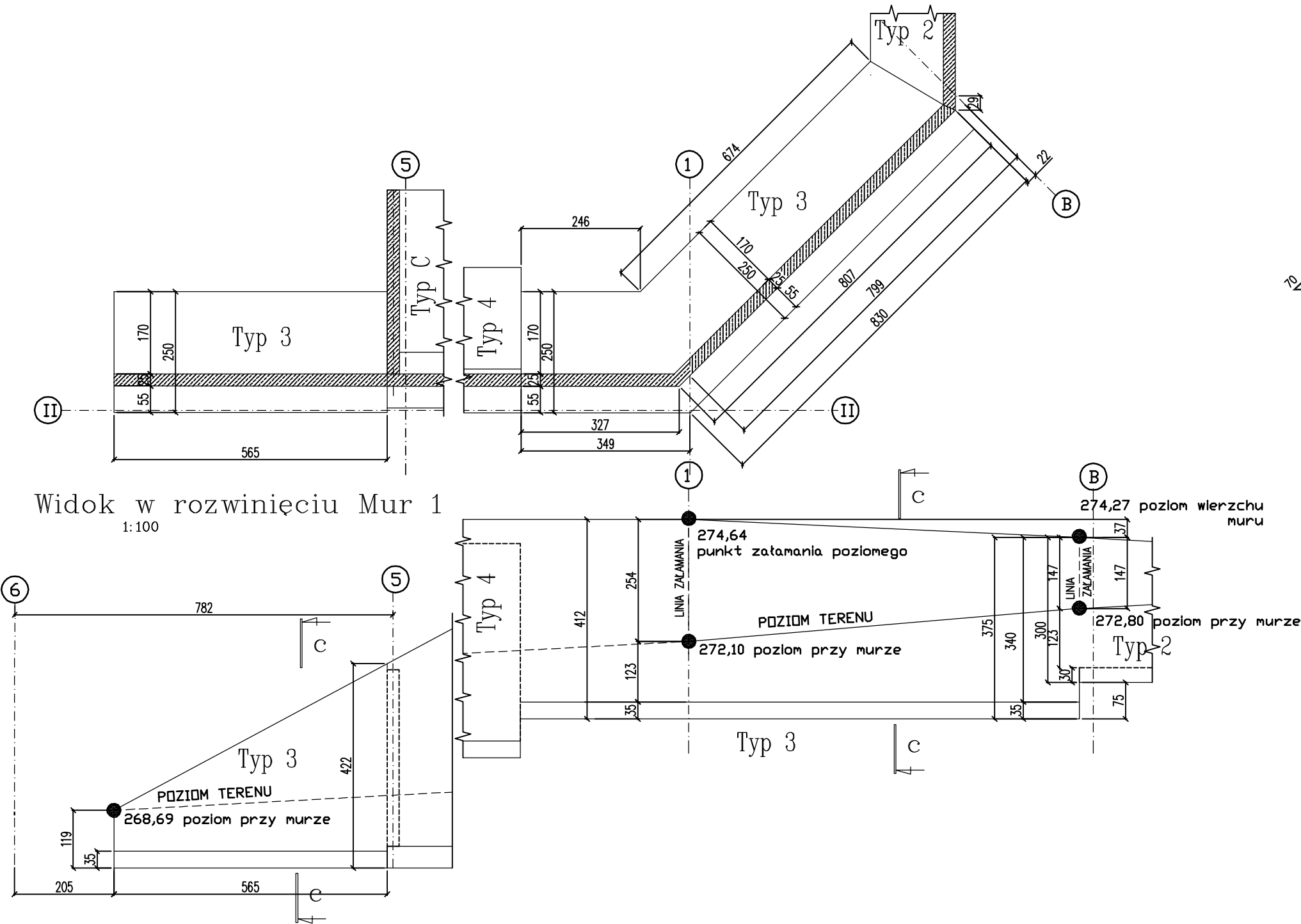


Uwaga:  
w jednym przekroju łączyć maksymalnie 50% zbrojenia  
d – średnica pręta

Uwaga:

Wymiary elementu i rozstaw prętów  
podano w [cm], długości gięć  
i długości prętów w [mm]  
Rysunek rozpatrywać z rysunkiem  
szalunkowym.

Beton B-30  
Stal A-III



Tom III				
„Projekt budowlany drogi wewnętrznej wraz z murami oporowymi, chodnikami, elementami małej architektury, przyłączami zlokalizowanej w północno-wschodniej części Kwartału Muzeów w Katowicach”.				
Wykonawca dokumentacji projektowej:		P.A. NOVA S.A. 44-100 Gilwice, ul.Górnych Wałów 42		
Inwestor:		MUZEUM ŚLĄSKIE z siedzibą w Katowicach ul. Korfantego 3		
Nazwa obiektu:		KATOWICE KWARTAŁ MUZEÓW		
Tytuł dokumentacji projektowej:		PROJEKT ZAGOSPODAROWANIA TERENU PÓŁNOCNEJ CZĘŚCI „KWARTAŁU MUZEÓW,, W KATOWICACH		
Tytuł rysunku:		MUR-1 Typ 3 - Zbrojenie		
Numer i data umowy:		178/07 z dn. 21.11.2007		
Numer projektu:		T 216/2007		
Symbol i numer rysunku:		1.4/K		
Skala rysunku:		1:30		
Edycja rysunku:		1		
Projektował:	mgr inż. Witold DORYK	Specjalność: konstrukcja	Nr uprawnień: 376/92 K-ce	Data: Podpis: 
Projektował:	Izabela KOSTORZ	Specjalność: konstrukcja	Nr uprawnień:	Data: Podpis: 
Sprawdził:	mgr inż. Włodzimierz KRASUCKI	Specjalność: konstrukcja	Nr uprawnień: 697/91 K-ce	Data: Podpis: 
Generalny Projektant:	dr inż. arch. Stanisław Lessaer	Specjalność: architektura	Nr uprawnień: 665/86 K-ce	Data: Podpis: 

PRWA AUTORSKIE I POKREWNE ZASTRZEŻONE